

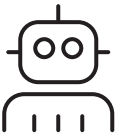
Umgang mit KI

Wichtige Hinweise für Schülerinnen und Schüler



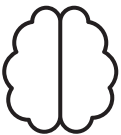
KI kann sich irren

Nicht alles, was KI sagt, stimmt. Überprüfe die Informationen immer mit anderen Quellen.



KI ist kein Mensch

Sie versteht keine Gefühle und hat keine Meinung – sie kombiniert nur, was sie gelernt hat.



Denke selbst

KI soll dir helfen, aber nicht für dich denken. Entscheide immer selbst, was sinnvoll ist.



Keine persönlichen Daten eingeben

Gib nie deinen Namen, Adresse, Passwort oder Fotos preis.



Fair und respektvoll bleiben

Nutze KI, um zu lernen und Neues zu entdecken – nicht, um zu schummeln.